

NEWSROOM

LES ACTUALITÉS DU CHU UCL NAMUR
À L'ATTENTION DES MÉDIAS

Notre équipe est à votre disposition

Julie Champagne : +32 498 64 43 96

Sophie Marlet : +32 474 58 51 82

Sarah Yernaux : +32 478 54 67 50

Contactez-nous

par e-mail à l'adresse

communication@chuclnamur.uclouvain.be

20 janvier 2026

Le CHU UCL Namur étend sa prise de rendez-vous en ligne pour simplifier la vie des patients

Au CHU UCL Namur, nous sommes conscients de l'importance d'un accès rapide et fluide aux consultations spécialisées pour vos patients. Dans cette optique, nous avons récemment étendu notre plateforme de prise de rendez-vous en ligne avec de nouvelles fonctionnalités.

Principaux avantages pour vos patients :

- Service disponible 24h/24 et 7j/7, sans temps d'attente au téléphone ;
- Sélection rapide du spécialiste et du créneau horaire en quelques clics ;
- Confirmation immédiate du rendez-vous.

Nous sommes fiers d'annoncer que près de 70 % des disciplines proposées au CHU sont désormais accessibles via la prise de rendez-vous en ligne, grâce à une mobilisation rapide et efficace de nos équipes.

L'enthousiasme des patients confirme l'utilité de ce service : le nombre de rendez-vous pris en ligne a été multiplié par cinq depuis début octobre.

[Prendre rendez-vous en ligne](#)



Personne(s) de contact : Département Communication, Julie Champagne (Dinant), 0498 64 43 96, Sarah Yernaux (Godinne), 0478 54 67 50, Sophie Marlet (Sainte-Elisabeth), 0474 58 51 82 - communication@chuclnamur.uclouvain.be



chuclnamur.be



CHU
UCL
NAMUR

Orthoptie : une nouvelle expertise en rééducation visuo-vestibulaire au CHU UCL Namur

Le CHU UCL Namur renforce son offre en orthoptie au sein du service ORL du site de Dinant, notamment pour la prise en charge des vertiges et des troubles neurovisuels. La rééducation visuo-vestibulaire, encore peu connue, s'avère pourtant essentielle pour de nombreux patients présentant des vertiges, étourdissements, déséquilibres, instabilité posturale ou fatigue visuelle.

Si l'oreille interne est responsable d'une grande partie des vertiges, **les conséquences d'une atteinte vestibulaire sont souvent visuelles**. L'orthoptiste est le spécialiste de l'oculomotricité et du vertige. Son intervention permet d'analyser et de rééduquer les troubles fonctionnels de la vision qui peuvent contribuer à :

- Des vertiges ou instabilités d'origine visuelle,
- Des troubles de la lecture ou de l'attention,
- Des troubles d'apprentissage chez l'enfant,
- Des suites d'AVC ou de traumatismes crâniens,
- Des troubles neurovisuels ou dyspraxies visuospatiales
- ...



Cette prise en charge s'intègre dans une **collaboration étroite entre l'ORL, l'ophtalmologie, la neurologie et la pédiatrie**, offrant un parcours patient plus fluide et une évaluation plus fine des symptômes mêlant vision, équilibre et perception.

Consultez notre [dépliant informatif](#).

Prise de rendez-vous : +32 (0)82 21 23 23

Personne(s) de contact : Julie Champagne, Département Communication, 0498 64 43 96 - communication@chuucnamur.uclouvain.be

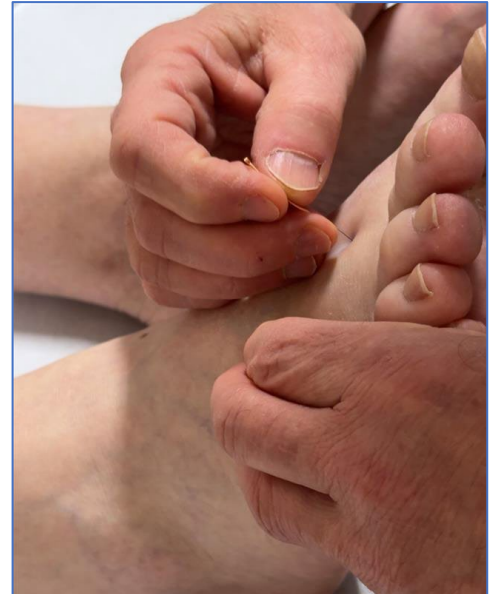


L'acupuncture en oncologie au CHU UCL Namur

L'acupuncture s'impose aujourd'hui comme une approche reconnue et recommandée dans la prise en charge en des patients suivis pour un cancer, selon les lignes de conduite internationales. Elle s'inscrit dans une démarche de médecine intégrative, qui considère le patient dans sa globalité et complète les traitements classiques tels que la chimiothérapie, l'hormonothérapie ou l'immunothérapie.

Concrètement, le praticien utilise de fines aiguilles, parfois associées à un laser basse énergie. L'acupuncture peut soulager la douleur, la fatigue, les nausées, les troubles digestifs ou les pertes d'appétit, tout en contribuant à réduire la consommation de certains médicaments et leurs effets secondaires. Chaque séance est adaptée aux besoins individuels, après un examen clinique approfondi. De nombreux patients décrivent une sensation de bien-être immédiate et durable, comparable à un moment de relaxation profonde.

Plus d'informations dans [notre vidéo](#).



Personne de contact : Sarah Yernaux, Département Communication, 0478 54 67 50 - communication@chuucnamur.uclouvain.be

Mise en vigueur du code orange et renforcement du port du masque au CHU UCL Namur

Face à la forte augmentation des infections respiratoires, notamment une hausse de +119 % des cas de grippe Influenza A en une semaine (de 54 à 118 cas) au sein du RHN (Réseau Hospitalier Namurois), le CHU UCL Namur a activé le code orange du Plan hivernal infections respiratoires depuis le 30 décembre 2025.

Dans ce contexte de circulation virale accrue, le CHU UCL Namur rappelle l'importance des gestes barrières.



Le port du masque est requis :

- en cas de symptômes respiratoires (personnel et visiteurs)
- lors de contacts rapprochés (< 1m50) avec des patients hospitalisés
- lors de contacts rapprochés (< 1m50) avec un soignant ou d'autres patients en consultation



chuucnamur.be

NEWSROOM

LES ACTUALITÉS DU CHU UCL NAMUR
À L'ATTENTION DES MÉDIAS

Ces mesures simples permettent de protéger les patients les plus fragiles, les visiteurs et les équipes soignantes.

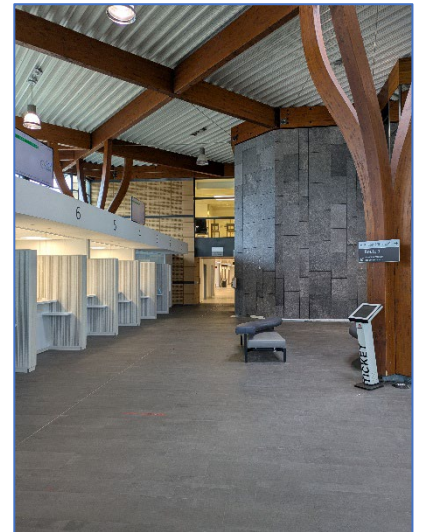
Personne(s) de contact : Département Communication, Julie Champagne (Dinant), 0498 64 43 96, Sarah Yernaux (Godinne), 0478 54 67 50, Sophie Marlet (Sainte-Elisabeth), 0474 58 51 82 - communication@chuucnamur.uclouvain.be

Réouverture de l'entrée A du site de Godinne

L'entrée A du site de Godinne a rouvert officiellement ses portes mi-décembre, après l'incendie survenu en juin dernier. La réactivité et la cohésion de nos équipes ont permis d'assurer la continuité des soins et de réorganiser rapidement les activités impactées. La remise en état des espaces et la relocation temporaire des consultations ont représenté un véritable défi collectif, relevé avec succès.

À présent, l'accueil des consultations se fait au nouveau desk situé dans le hall de l'entrée A. Les consultations qui avaient été délocalisées retrouveront dès le lundi 15 décembre leurs locaux rénovés, permettant d'accueillir les patients dans des conditions plus confortables, modernes et adaptées à leurs besoins.

La réouverture de l'entrée A marque ainsi une étape importante dans le retour à un fonctionnement pleinement rétabli et dans l'amélioration continue de nos infrastructures.



Personne de contact : Sarah Yernaux, Département Communication, 0478 54 67 50 - communication@chuucnamur.uclouvain.be

Téléchargez nos illustrations ici : <https://www.swisstransfer.com/d/e5a9f443-cc3f-4078-86fe-c2f741aecb76>
Veuillez renseigner le copyright suivant : © CHU UCL Namur



chuucnamur.be

